

Diese Montage Kurzanleitung ist nur ein Auszug aus dem ausführlichen Handbuch für den MediPut welches der Anlage ebenfalls beigefügt ist. Im Zweifelsfall nehmen Sie deshalb bitte dieses zur Hand.

Beachten Sie zudem immer auch alle Sicherheitsbestimmungen!

Prüfen Sie die gelieferten Teile der Anlage vor der Montage auf Vollständigkeit!



Vor Arbeiten an einer elektrischen Anlage diese immer spannungsfrei schalten und gegen Wiedereinschalten sichern!



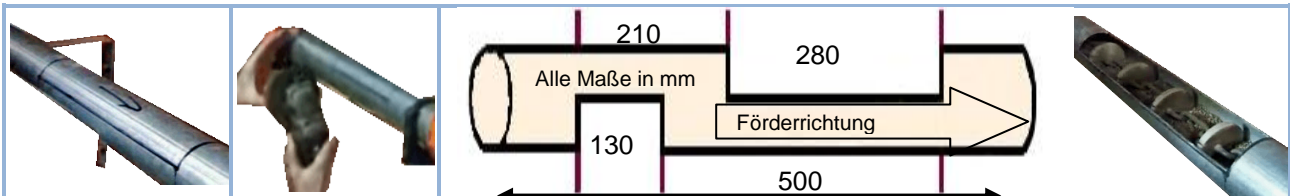
Der MediPut **Trockendosierer** darf nur in trockenen Räumen oder, falls nicht möglich, mit einem Spritzwasser und Witterungsschutz installiert werden. Der Zusatzstoffdosierer mit der Motorkonsole ist zusätzlich vor Staub zu schützen (siehe hierzu auch Handbuch Seite 06 Ziff. 1.4).



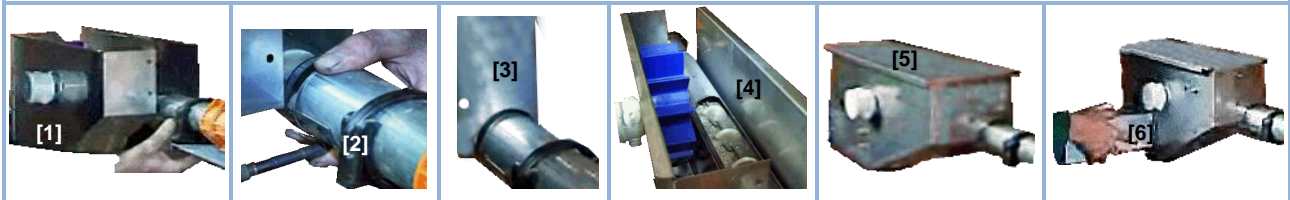
Vor dem Öffnen eines Futterrohres ist die dazu gehörende Förderanlage abzuschalten und gegen Wiedereinschalten zu sichern. Bei der Montage des MediPut auf das Futterrohr darauf achten, dass die Öffnungen des Futterrohres durch den MediPut komplett geschlossen sind.

Montage Trocken Dosierer Mechanik mit Mengenmessung

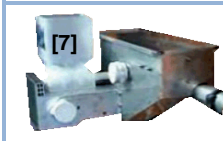
Wichtig! - Einbau muss auf einem waagrecht verlaufenden Teil des Förderrohrs erfolgen!



Unter Beachtung der Förderrichtung von Fütterungsanlage und MediPut:
Position für den MediPut gem. o. a. Darstellung am Rohr anzeichnen und ausschneiden.
Das Rohr dabei - unten wie oben - ca. 40 % (150 Grad) auftrennen und den Grad entfernen.



MediPut Grundgerät mit Bandschellen [1+2] am Rohr befestigen. Dabei gegebenenfalls das Futterrohr gegen Verdrehen sichern. Seitenteile [3] anschrauben. Mehlleitblech [4] im MediPut anbringen. Dabei darauf achten, dass das Messrad nicht vom Mehlleitblech blockiert wird. Deckel [5] aufschieben und mit Schrauben sichern. Dosier-Konsole [6] anbringen und mit 4 Schrauben sichern.



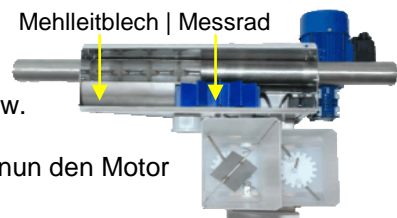
Dosierbehälter [7] auf der Dosierkonsole befestigen.

Elektrische Verbindungen gem. Vorgaben herstellen und das **Dosiersystem gem. Handbuchvorgaben** "Erste Inbetriebnahme und Einstellungen" **weiter einrichten**, ggf. zuvor jedoch noch Flüssig Dosierer oder zweiten Trockendosierer montieren.

Anmerkung:

Sollte es erforderlich sein, kann der Motor des MediPut auch nach unten bzw. zum Dosierer gedreht werden.

Zur Demontage zuerst das Messrad entfernen, dann die Förderspirale und nun den Motor lösen. Montage in umgekehrter Reihenfolge



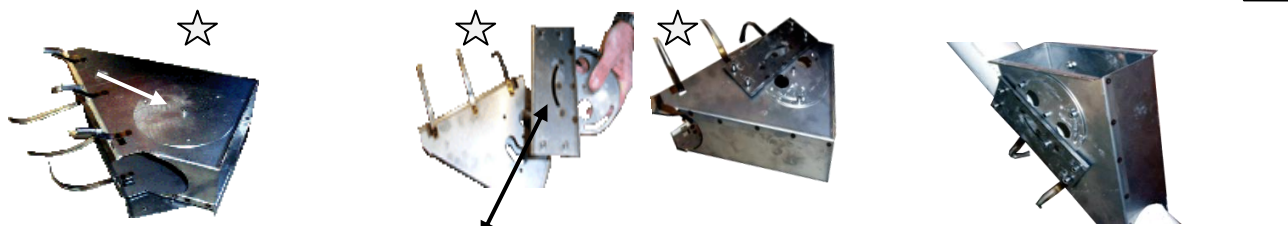
Montage Trocken Dosierer Mechanik ohne Mengenmessung

Die folgenden **Montagehinweise am Beispiel einer Förderanlage mit Steigung** sind sinngemäß auch für Anlagen ohne Steigung anwendbar und gekennzeichnet. Der **Anbau der Dosierbehälterhalterung** erfolgt dabei - je nach örtlichen Gegebenheiten - **links oder rechts in Förderrichtung**.

☆ = Bei Montage **ohne Förderrohrsteigung**  **nicht erforderlich!**



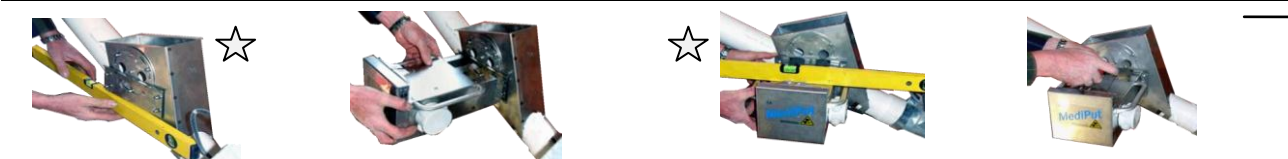
1. Grundhalterung (Adapter) mit Dosiererseite vorne, in Position auf Förderrohr aufsetzen. 2. Inneren Ausschnitt markieren und dabei an Dosiererseite etwas zugeben. 3. Auf der Dosiererseite bis Rohrmitte - damit kein Überstand entsteht - ausschneiden. Ansonsten ist ein Überstand von ca. 1 cm tolerabel. 4. Anschließend Ausschnitt entgraten.



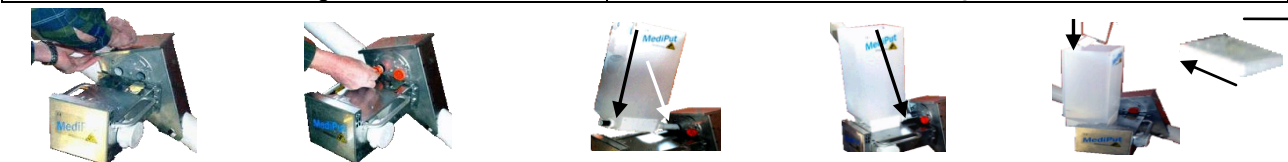
<p>Blindverschlussblech auf der nicht genutzten Seite der Grundhalterung mit Schraube fest montieren,</p>	<p>Schrauben für Dosierbehälter-Halterung ins Montageblech einschrauben und Montageblech auf Grundhalterung lose montieren,</p>	<p>Vormontierte Halterung auf Ausschnitt im Förderrohr passgenau aufsetzen,</p>
---	---	---



<p>Halterung auf der Unterseite mit Bandschellen fixieren,</p>	<p>Senk- und waagerechte Ausrichtung überprüfen und danach Bandschellen endgültig fest ziehen,</p>	<p>Schlusskanten - Rohr & Halterung - mit Silikon bündig abdichten,</p>
--	---	---



<p>Montageblech ausrichten und endgültig festschrauben. Schrauben für die Dosierkonsole in das Montageblech eindrehen und Dosierkonsole einhängen,</p>	<p>Dosierkonsole ausrichten und endgültig befestigen. <i>Bei Verwendung von 2 großen Dosierbehälter die Konsole zusätzlich unterstützen oder mit Kette sichern, um ein Verdrehen der Anlage zu verhindern!</i></p>
--	--



Deckel anbringen und mit Schrauben sichern. Anschließend ggf. noch Blindstopfen entfernen, Einfüllrohr des Dosierbehälter in dafür vorgesehene Öffnung einführen. Behälter aufsetzen - durch Zurückziehen mit dem Motor verbinden und mit Sicherungsklammer sichern. Ablenkblech (nur bei großen Behältern) einbringen - ggf. 2. Behälter aufsetzen - und mit Deckel(n) verschließen.

Elektrische Verbindungen gem. Vorgaben herstellen, ggf. zuvor jedoch noch Flüssig Dosierer oder zweiten Trockendosierer montieren.

Montage Flüssig Dosierer



Position der Dosierpumpe [1] und ggf. die für weiteren Pumpen, **nicht weiter als 9 m von der Einbringstelle** für den Zusatzstoff entfernt festlegen und dort montieren.

Zugang für Einfüllstutzen am Förderrohr(en) [2] festlegen und entsprechendes Loch bohren. Lochumrandung(en) [3] zur Abdichtung mit Silicon belegen, Einfüllstutzen [4] anbringen und mit Bandschellen sichern.

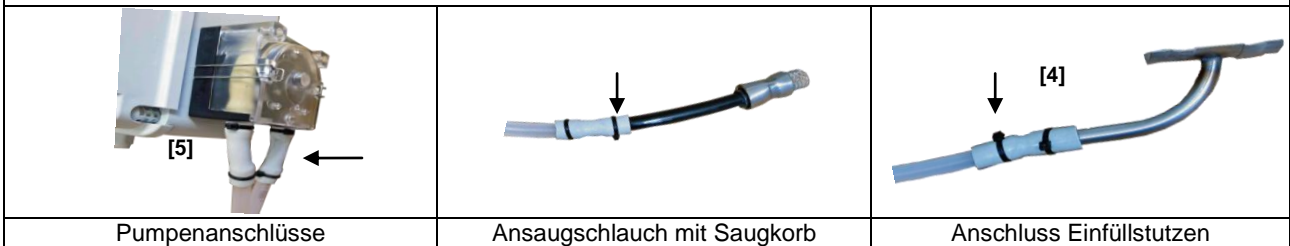


Achtung!
Der Einfüllstutzen ist - in Förderrichtung nach ca. 1:30 Uhr zeigend - anzubringen
um Verstopfungen vorzubeugen!



Schlauchverbindungen zu den Pumpen Ein- und Ausgängen [5] herstellen und zum Filtern und Beschweren **Saugkorb** am Ansaugschlauchende **anbringen**. Anschließend die Schlauchverbindung zwischen Pumpeneingang und Zusatzstoff-Behälter [6] - möglichst **unter Bildung eines "Siphoneffekts"** - endgültig herstellen und danach Ansaug/- sowie Ausgangsschlauch in den Zusatzstoffbehälter einbringen. Der endgültige Anschluss des Produktschlauchs an den Einfüllstutzen erfolgt dann später im Rahmen der Erstinbetriebnahme.

Zum Befestigen der Schlauchverbindungen benutzen Sie bitte die beigelegten Kabelbinder.



Installation der elektrischen Komponenten und Gehäuse



Der elektrische Anschluss des MediPut Systems (**Schaltpläne siehe Handbuch Kap. IV/Ziff. 5 ff.**) ist durch eine Elektrofachkraft vorzunehmen und dabei entsprechend den Vorgaben der VDE Norm 0100/0705 über einen FI - Schutzschalter abzusichern. Dabei auf richtige Drehrichtung des Dosiergetriebes achten!

Geeigneten Platz für Steuerungscomputergehäuse und ggf. Steckdose(n)* finden und dort anbringen.

Je nach Konfiguration der Anlage die entsprechenden Kabelverbindungen - zwischen Spannungsquelle, Steuerungscomputer, Pumpengehäuse, Trockendosierer Mechanik, oder ggf. Steckdose(n)* - gemäß dem zutreffenden Schaltplan und den Vorgaben im Handbuch für den MediPut herstellen und verdrahten.

Noch offene Schaltkästen schließen, lose Leitungen und Schläuche sichern, **Stromversorgung einschalten und Gerät(e) gem. den Vorgaben** Handbuch ab Seite 17 "Erste Inbetriebnahme und Einstellungen" **weiter einrichten** - ggf. zuvor jedoch noch Flüssig Dosierer oder zweiten Trockendosierer montieren.

)* Im Lieferumfang **nicht** enthalten.