

Diese Montage Kurzanleitung ist nur ein Auszug aus dem ausführlichen Handbuch für den MediPut das der Anlage ebenfalls beigefügt ist. Im Zweifelsfall nehmen Sie deshalb bitte dieses zur Hand.

**Beachten Sie zudem immer alle Sicherheitsbestimmungen!**

**Prüfen Sie die gelieferten Teile der Anlage vor der Montage auf Vollständigkeit. Zusätzlich benötigen Sie im Laufe der Inbetriebnahme noch die Förderleistung Werte der Futteranlage(n) in kg/min.**



Der elektrische Anschluss der Anlage ist durch eine Elektrofachkraft gem. beigefügtem Schaltplan vorzunehmen und durch einen FI - Schutzschalter entsprechend den Vorgaben der VDE Norm 0100/0705 abzusichern.

**Vor Arbeiten an der Anlage diese immer spannungsfrei schalten und gegen Wiedereinschalten sichern!**



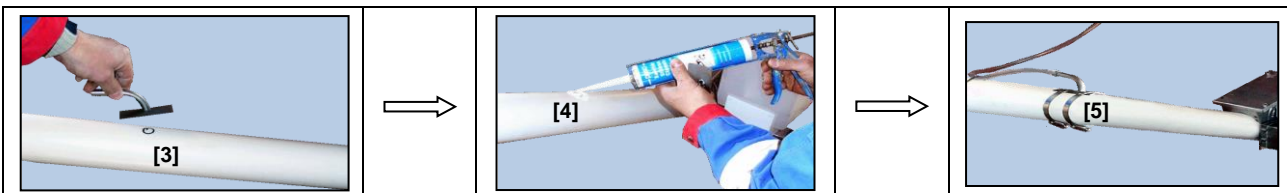
Position des MediPut FL Dosierers [1] und ggf. die für die Gehäuse der weiteren Pumpen [2], nicht weiter als 9 m von der Einbringstelle für den Zusatzstoff entfernt festlegen und dort montieren.

Bei Nutzung weiterer Pumpen - Steuerkabel NYM 3x1,5)\* zwischen MediPut und Pumpen - oder Steckdose(n)\* für diese verlegen und gemäß Schaltplan verdrahten.

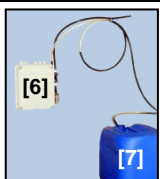
Stromversorgung zur Steckdose\* für den MediPut installieren.

Zugang für Einspritzdüse am Förderrohr(en) [3] festlegen und entsprechendes Loch bohren. Lochumrandung(en) [4] zur Abdichtung mit Silicon belegen, Einspritzdüse [5] anbringen und mit Bandschellen sichern.

\* Im Lieferumfang **nicht** enthalten.

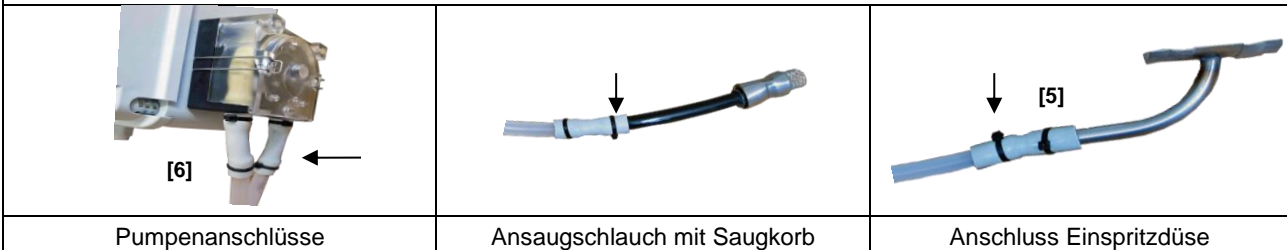


**Achtung!**  
Die Einspritzdüse ist - in Förderrichtung nach ca. 1:30 Uhr zeigend - anzubringen um Verstopfungen vorzubeugen!



Schlauchverbindungen zu den Pumpen Ein- und Ausgängen [6] herstellen und zum Filtern und Beschweren **Saugkorb** am Ansaugschlauchende **anbringen**. Anschließend die Schlauchverbindung zwischen Pumpeneingang und Zusatzstoff-Behälter [7] - möglichst **unter Bildung eines "Siphoneffekts"** - endgültig herstellen und danach Ansaug/- sowie Ausgangsschlauch in den gefüllten Zusatzstoffbehälter einbringen.

*Zum Befestigen der Schlauchverbindungen benutzen Sie bitte die beigefügten Kabelbinder.*



Pumpenanschlüsse

Ansaugschlauch mit Saugkorb

Anschluss Einspritzdüse

MediPut FL an Stromnetz anschließen, einschalten und danach **Entlüftung** - sowie wenn möglich auch schon kalibrieren - **der Pumpe(n), wie umseitig beschrieben durchführen.**

Entlüftung Pumpe und Kalibrieren einer Zusatzstoffmenge (Beispiel Dosierer-Pumpe 1)

1. **MediPut**

Anlage bereit  
Dos. 1 0.00 ‰

5x

2. **MediPut**

Kalibr.Futterm. >  
Kalibr.Medika. 1

1x

Ausgangsschlauch in Zusatzstoff-Behälter

3. **MediPut**  
- Entlüften -

Menge 150g  
Kalibr.Start[SET]

Kalibr.Start [On ]  
bis System entlüftet

----- Kalibrieren -----

4. **MediPut**

Menge 150g  
Kalibr.Start[SET]

Umdr. ^ von 50

Ausgangsschlauch

1x



&



Wiederholen bis Wert stabilisiert!

5. **MediPut**

Menge 150g  
ok 50 von 50

Gewogene Menge z.B 145 eingeben

6. **MediPut**

Menge 145g  
Umdr. 50 von 50

7x

7. **MediPut**

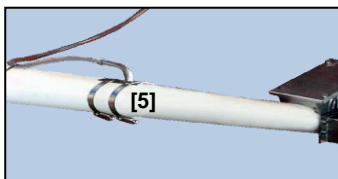
Anlage bereit  
Dos. 1 0.00 ‰

Kalibrieren beendet

Sollte wider Erwarten einmal Teile der Anlage fehlen oder falsch geliefert worden sein, wenden Sie sich bitte an unseren Service, der dann für schnellen und kostenlosen Ersatz, bzw. Austausch sorgt.

Tel.: +49(0)54 46/90 31 13  
Fax: +49(0)54 46/23 30  
Mail: [info@lgbgmbh.de](mailto:info@lgbgmbh.de)

= Drücken = Drücken & Halten



Anschließend noch die Schlauchverbindung zwischen Pumpenausgang sowie Einspritzdüse [5] endgültig herstellen und diese ebenfalls mit Kabelbinder sichern. Gegebenenfalls noch offene Schaltkästen schließen, sowie lose Leitungen und/oder Schläuche sichern.

Abschließend die noch nicht durchgeführten Einstellungen - gem. Handbuch für den MediPut FL Kapitel IV / Ziffer 3. - 3.6 "Erste Inbetriebnahme und Einstellungen" - am Computer vornehmen.